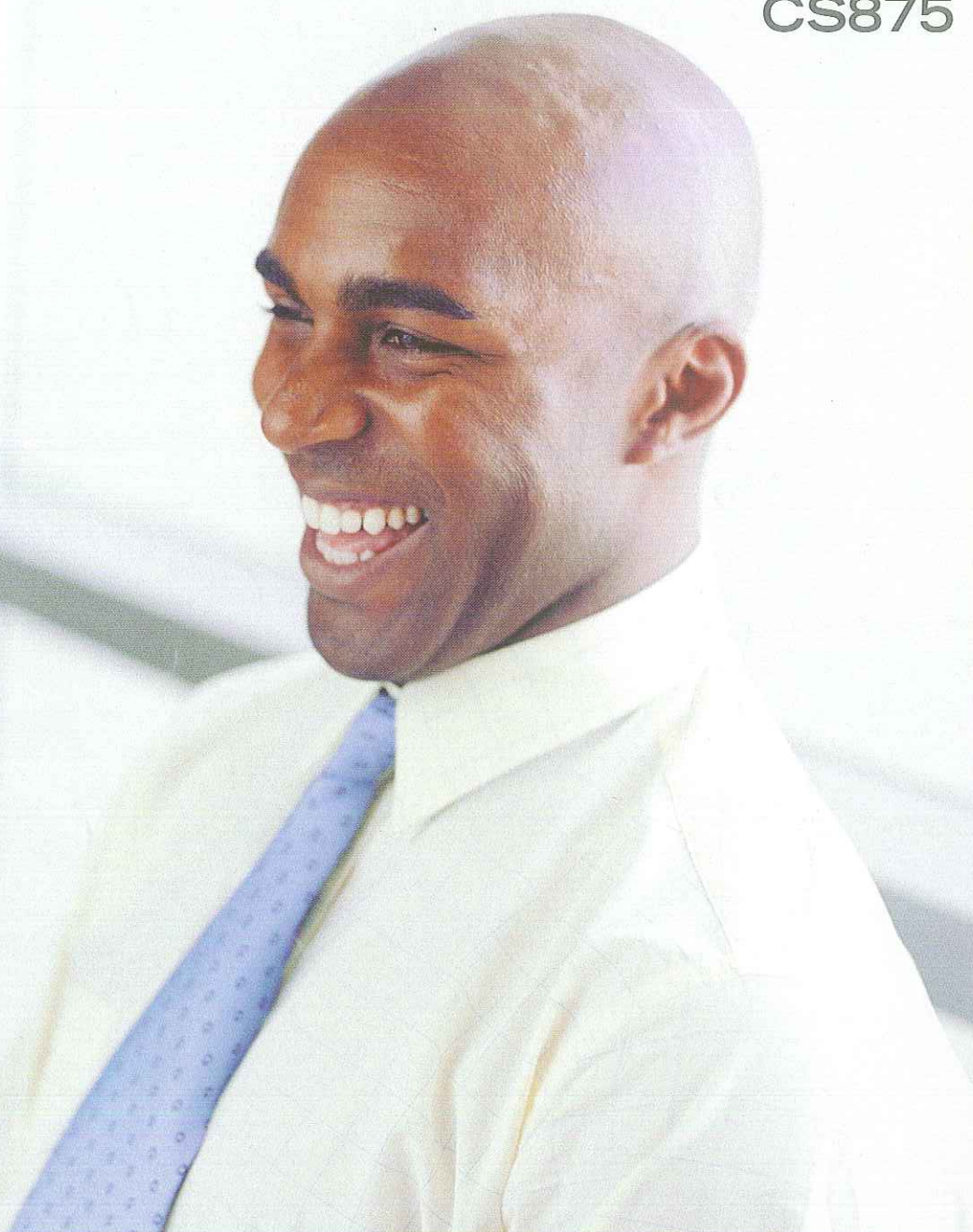




Aritech Sistemi d'allarme

**Serie Comfort
CS575
CS875**



GE Interlogix



La tranquillità è il comfort della sicurezza

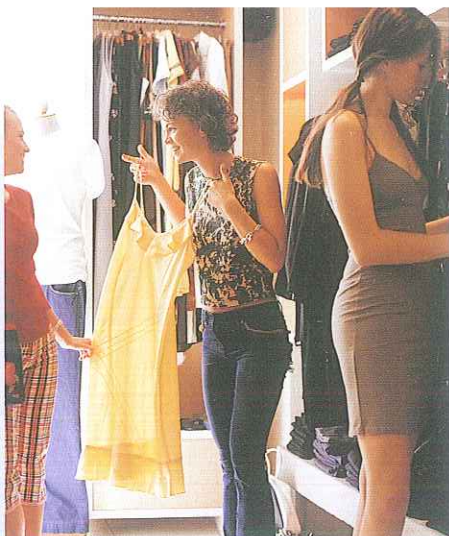
La serie **comfort** è molto più che un normale sistema di allarme. È un completo sistema di sicurezza che offre la massima protezione per la vostra azienda, le vostre proprietà e i vostri dipendenti giorno e notte.

Il nostro sistema è progettato per rendervi la vita più sicura. Vi protegge anche quando siete presenti. Suddividendo i vostri locali in diverse aree, potrete proteggere dei piani specifici, il magazzino o il garage mentre vi trovate in un'altra area dell'edificio.

Il risultato è una protezione 24 ore al giorno per 7 giorni alla settimana, senza dover cambiare le vostre abitudini.

Grazie alle particolari caratteristiche appositamente studiate per essere al servizio sia della piccola impresa che dei proprietari di casa, potrete essere sicuri che il vostro sistema di allarme aggiungerà quel tocco di **comfort** in più alle vostre attività quotidiane.





Installazione elegante e gradevole in casa vostra

Oltre a un'ampia gamma di sensori collegati via cavo, la serie **comfort** offre una vasta scelta di sensori wireless, che possono essere installati con facilità ovunque all'interno dei locali e non necessitano di alcun foro nelle pareti ed eliminano l'antiestetica presenza di cavi visibili. Ancora meglio, se vi trasferite in un altro edificio, potrete semplicemente disinstallare il sistema e portarlo con voi. È tutto molto semplice.

Comfort a portata di mano

I leggeri telecomandi tascabili della serie **comfort** rappresentano una novità. Usateli per attivare e disattivare il vostro sistema dall'automobile, accendere l'illuminazione esterna o aprire la porta del garage quando arrivate a casa o in ufficio. Essi possono trasmettere allarmi medici o di pericolo.



L'automazione domestica resa semplice e concreta

Se desiderate avere il controllo totale sull'impianto di illuminazione o su altre apparecchiature elettriche, noi abbiamo la soluzione perfetta. Il nostro sistema di facile programmazione è in grado di accendere e spegnere la maggior parte dei dispositivi ad orari specificati. Utilizzateli per accendere l'insegna luminosa, le luci interne o gli spot di uno showroom di notte. Possono essere usati anche per comandare tutte le serrande o le tende avvolgibili con un pulsante o con il telecomando tascabile. Le possibilità dell'automazione domestica consentono anche di controllare la maggior parte delle apparecchiature elettriche con una semplice telefonata.

Semplici da utilizzare, i moduli per l'automazione domestica comunicano tra di loro tramite il sistema elettrico domestico. È sufficiente inserirlo in una presa elettrica e il vostro sistema **comfort** gestirà il controllo centralizzato di tutte le apparecchiature elettriche della vostra abitazione.





Una famiglia di sensori



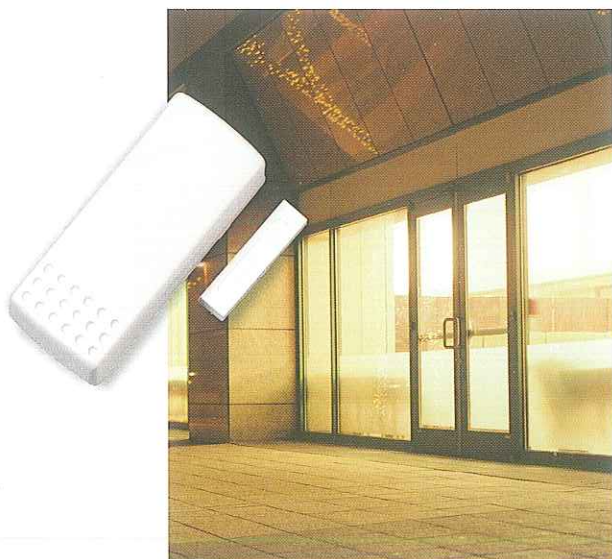
Sensori di movimento

La nostra nuova generazione di sensori di movimento non compromette in alcun caso la protezione. Questo è il motivo per cui ci siamo aggiudicati numerosi riconoscimenti nel campo della sicurezza. Adottando una tecnologia allo 'stato dell'arte', essi analizzano in modo intelligente la forma di un segnale per distinguere la presenza di una persona reale dai falsi allarmi. La serie **comfort** comprende diversi sensori con campi di azione da 8 a 60 metri. Essi possono anche riconoscere animali domestici del peso superiore a 20 kg. Ogni sensore della serie **comfort** offre ciò che i nostri concorrenti possono soltanto sognare.



Rilevatori di fumo

I nostri rilevatori di fumo sono garantiti per un funzionamento continuo e senza interruzioni. Il sistema di diagnostica giornaliero permette di sapere esattamente quando è il momento di effettuare la manutenzione. Inoltre, la presenza contemporanea di sensori termici e ottici significa che i tempi di reazione sono ancora più rapidi per migliorare la sicurezza.



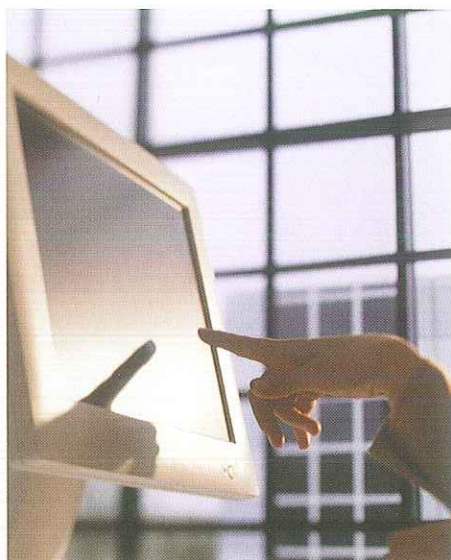
Sensori per porte o finestre

I nostri sensori **comfort** per porte o finestre si inseriscono perfettamente nel vostro arredamento, in modo quasi invisibile. Disponiamo di un'ampia gamma di modelli, progettati per qualsiasi tipo di porta o di finestra e quindi troverete in ogni caso un modello **comfort** adatto alle vostre esigenze.

Sensori di rottura vetri



Mentre i tradizionali sensori reagiscono a specifiche frequenze audio, i sensori di rottura vetri **comfort** controllano tutte le frequenze associate alla rottura di vetri. Ciò significa che permettono di filtrare la maggior parte delle cause di falsi allarmi, compresi numerosi rumori metallici e rilevare anche le rotture di vetri attutate. Con un raggio di azione di 360° e un'estensione di 5-8 metri, vi garantirete un livello di sicurezza reale, non ottenibile con altri sistemi.



Sensori d'urto

I nostri sensori d'urto possono essere utilizzati per la protezione perimetrale su pareti, porte e finestre. Possono essere utilizzati anche per proteggere gli oggetti di valore. La versione wireless è anche un sensore per porte o finestre.



Vedere, udire, reagire



Modulo vocale

Specificamente progettato per comunicare qualsiasi tipo di allarme alle persone designate, la serie **comfort** di moduli vocali di facile utilizzo consente di registrare fino a 16 messaggi diversi che possono essere inviati, in caso di allarme, a uno dei 6 numeri telefonici programmati.

Tastiere

La nuova serie **comfort** di tastiere dispone di una semplice interfaccia che fornisce un accesso agevole a tutte le funzioni del vostro sistema di allarme domestico. Inoltre, l'utilizzo è molto semplice ed è alla portata di tutti i membri della famiglia. È anche possibile ottenere un registro di tutte le attività o gli eventi verificatisi quando siete assenti da casa. Ciò significa che saprete sempre la data e l'ora esatte di attivazione o disattivazione del sistema e da chi è stata eseguita tale operazione. Disponibile in un'ampia gamma di colori, potrete adattarlo facilmente al vostro arredamento.



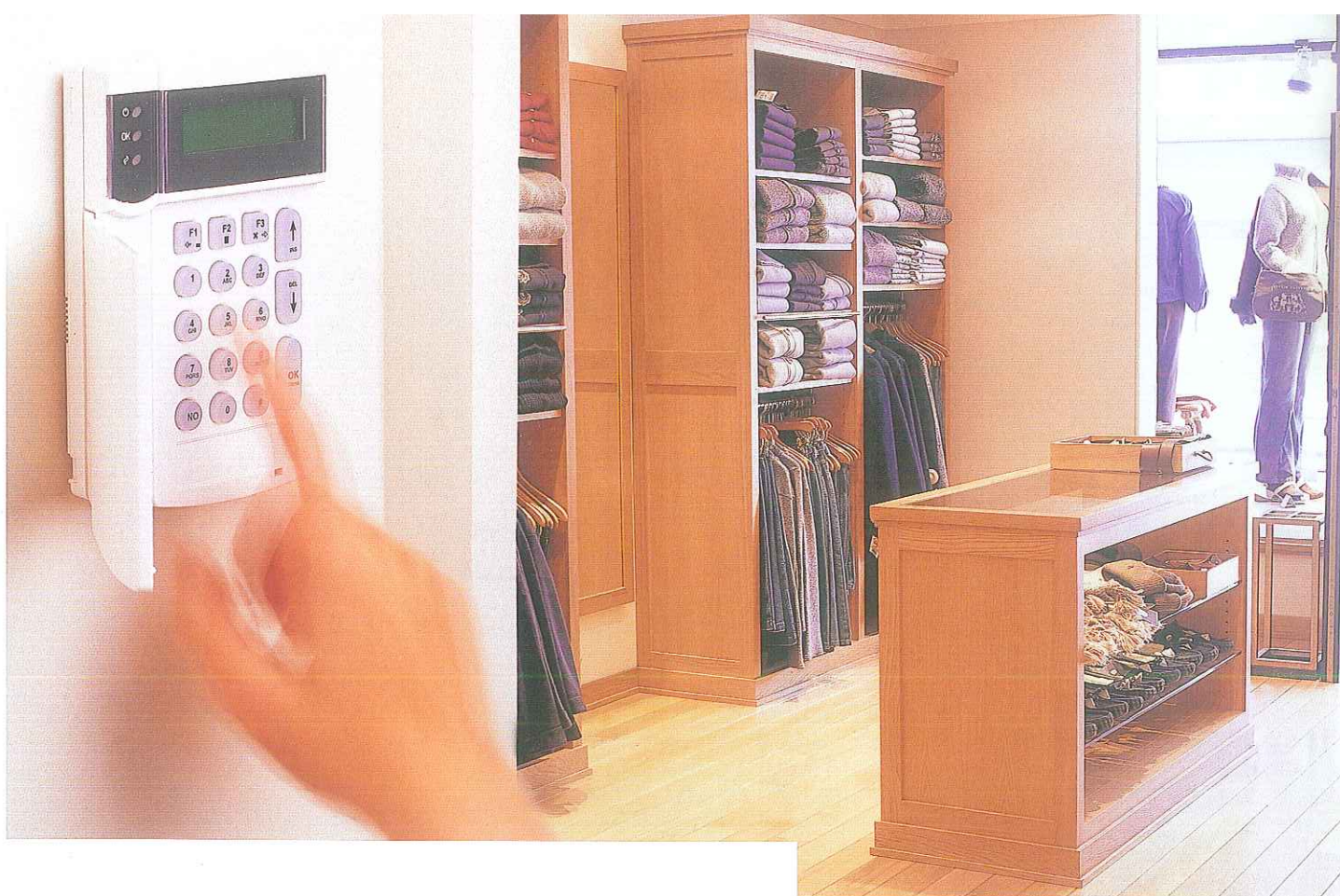
Senza chiave e senza codice

L'elegante lettore di prossimità della serie **comfort** è la soluzione per far accedere velocemente e facilmente i dipendenti o i visitatori nei vostri locali. Potrete utilizzarli anche per aprire in tutta comodità quelle porte che vengono utilizzate spesso e che volete lasciare sempre chiuse per sicurezza. Non c'è più bisogno di inserire alcun codice e, se volete, potrete utilizzarli anche per attivare o disattivare il sistema.



Sirene per l'esterno e per l'interno

La sirena per l'esterno rende manifesto a chiunque che siete protetti da un sistema di allarme. Inoltre, offre un allarme locale. Ottimamente progettate in contenitori di elevata qualità, le sirene della serie **comfort** sono disponibili anche con lampeggiatori di diversi colori. Resistenti a urti di elevata intensità, esse integrano una protezione contro le manomissioni e gli scassinamenti per la migliore sicurezza anti sabotaggio e anti vandalismo presente sul mercato. Qualsiasi tentativo di neutralizzare le sirene attiva un allarme. Esse dispongono di un'alimentazione autonoma per reagire alle intrusioni anche durante la mancanza di alimentazione elettrica e sono sufficientemente robuste per resistere alle peggiori condizioni climatiche. L'emissione di un segnale modulato istantaneamente distinguibile da tutti gli altri allarmi, a 100-115 decibel, costringerà i potenziali intrusi a uscire dalla vostra proprietà.



Pannello di controllo

I nostri pannelli di controllo rappresentano il cuore di tutto il sistema. Essi sono specificamente progettati da professionisti della sicurezza che hanno come primario obiettivo la protezione della vostra persona e della vostra abitazione. Progettati per reagire in ogni situazione e protetti contro tentativi di sabotaggio, essi vi avvisano non appena qualcuno interrompe l'alimentazione elettrica o la linea telefonica oppure cerca di introdursi nella vostra proprietà.



Centrali d'allarme	575	875
Numero di aree	4	8
Zone a bordo	8	8
Massimo numero di zone	48	168
Espandibilità con zone cablate	Si	Si
Espandibilità con zone via radio	Si	Si
Numero massimo di moduli	32	32

Affidate la vostra sicurezza a esperti

GE Interlogix è una divisione di General Electric, una delle più ampie e diversificate aziende a livello mondiale. In qualità di divisione di GE Industrial Systems, commercializziamo selezionati prodotti all'avanguardia nel mercato dei sistemi di sicurezza personale e delle proprietà. Siamo uno dei leader tecnologici a livello mondiale, impegnati a soddisfare le esigenze specifiche dei nostri clienti. Con sede a Bruxelles, la nostra organizzazione europea dispone di impianti di produzione in Irlanda e in Olanda, come pure di rivenditori in 21 nazioni in tutta Europa.

Inoltre, l'efficacia del nostro sistema non deriva esclusivamente dalla qualità dei componenti utilizzati. Un altro aspetto chiave è la qualità dell'installazione. I nostri tecnici addetti all'installazione sono lieti di ascoltare tutte le vostre preoccupazioni, fornendovi consigli personalizzati sull'installazione e sui servizi specifici in base alle vostre esigenze. Essi hanno avuto una formazione completa su tutti gli aspetti della nostra serie **comfort**, che permette loro di consigliare e installare il sistema che vi fornisce la massima tranquillità e sicurezza.

GE imagination at work

