

GE  
Security

Aritech Sistemi d'allarme:  
Serie Comfort: CS175 / CS275





## La tranquillità è il comfort della sicurezza

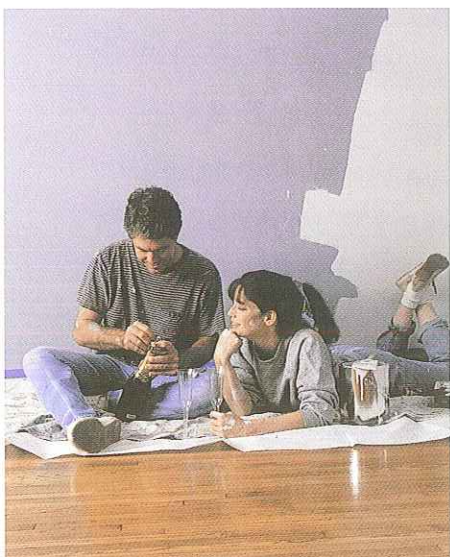
La serie comfort è molto più che un normale sistema di allarme. È un completo sistema di sicurezza che offre la massima protezione per la vostra famiglia, le vostre proprietà e per voi stessi giorno e notte.

Il nostro sistema è progettato per rendervi la vita più sicura. Vi protegge anche quando siete in casa. Suddividendo la vostra proprietà in diverse zone, potrete proteggere il piano superiore o il garage mentre vi trovate in un'altra area della casa. Il risultato è una protezione 24 ore al giorno per 7 giorni alla settimana, senza dover cambiare le vostre abitudini.

I sensori per la rilevazione di rottura vetro e i rilevatori di fumo reagiscono immediatamente per tenervi fuori dal raggio del pericolo. Nel caso in cui vi servisse assistenza medica, il nostro sistema contatta immediatamente un centro di sorveglianza, la persona più vicina o un medico. Tutto ciò semplicemente premendo un tasto sulla vostra tastiera o sul telecomando da portare al collo per gli interventi medici della serie comfort.







### Installazione elegante e gradevole in casa vostra

Oltre a un'ampia gamma di sensori collegati via cavo, la serie comfort offre una vasta scelta di sensori wireless, che possono essere installati con facilità ovunque all'interno dell'abitazione e non necessitano di alcun foro nelle pareti ed eliminano l'antiestetica presenza di cavi visibili. Ancora meglio, se vi trasferite in un'altra abitazione, potrete semplicemente disinstallare il sistema e portarlo con voi. È tutto molto semplice.

### Comfort a portata di mano

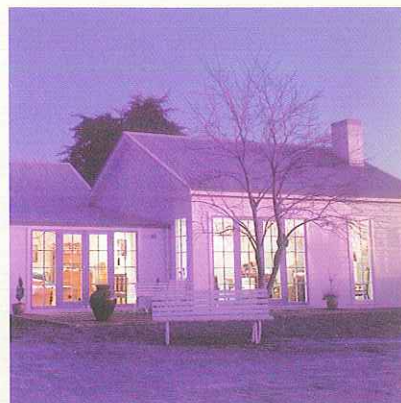
I leggeri telecomandi tascabili della serie comfort rappresentano una novità. Usateli per attivare e disattivare il vostro sistema dall'automobile, accendere l'illuminazione esterna o aprire il cancello quando arrivate a casa. Essi possono trasmettere allarmi medici o di pericolo. Il telecomando da portare al collo per interventi medici impermeabile all'acqua e specificamente progettato per i disabili, offre il massimo supporto per contattare in modo diretto e in qualsiasi situazione le persone più vicine. Di conseguenza, tutti gli interessati si sentono sicuri e protetti in qualsiasi situazione.



## L'automazione domestica resa semplice e concreta

Se desiderate che tutti pensino che voi siete in casa, quando non è vero, noi abbiamo la soluzione perfetta. Il nostro sistema di facile programmazione accende e spegne le luci in tutta la casa in tempi prefissati. Potete bagnare il prato o aprire e chiudere le imposte. Utilizzate il telecomando tascabile per accendere l'illuminazione esterna o aprire la porta del garage quando arrivate a casa. Le possibilità dell'automazione domestica consentono anche di controllare la maggior parte delle apparecchiature elettriche con una semplice telefonata. Accendete il riscaldamento alcune ore prima del vostro ritorno a casa e non troverete più la casa fredda.

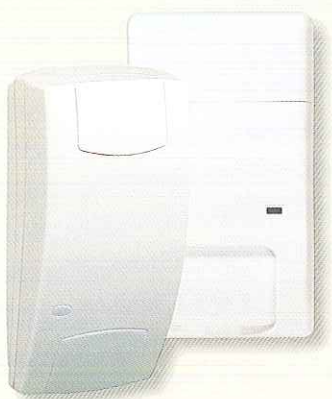
Semplici da utilizzare, i moduli per l'automazione domestica comunicano tra di loro tramite il sistema elettrico domestico. È sufficiente inserirlo in una presa elettrica e il vostro sistema comfort gestirà il controllo centralizzato di tutte le apparecchiature elettriche della vostra abitazione.





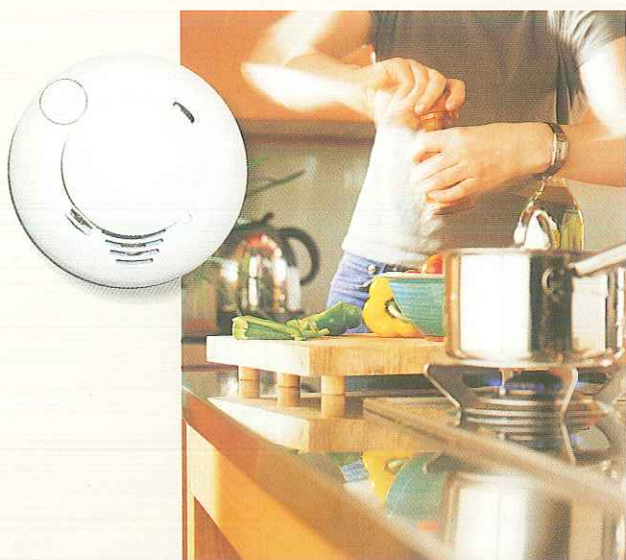


## Una famiglia di sensori



### Sensori di movimento

La nostra nuova generazione di sensori di movimento non compromette in alcun caso la protezione. Questo è il motivo per cui ci siamo aggiudicati numerosi riconoscimenti nel campo della sicurezza. Adottando una tecnologia allo 'stato dell'arte', essi analizzano in modo intelligente la forma di un segnale per distinguere la presenza di una persona reale dai falsi allarmi. La serie comfort comprende diversi sensori con campi di azione da 8 a 60 metri. Essi possono anche riconoscere animali domestici del peso superiore a 20 kg. Ogni sensore della serie comfort offre ciò che i nostri concorrenti possono soltanto sognare.



### Rilevatori di fumo

I nostri rilevatori di fumo sono garantiti per un funzionamento continuo e senza interruzioni. Il sistema di diagnostica giornaliero permette di sapere esattamente quando è il momento di effettuare la manutenzione. Inoltre, la presenza contemporanea di sensori termici e ottici significa che i tempi di reazione sono ancora più rapidi per migliorare la sicurezza.

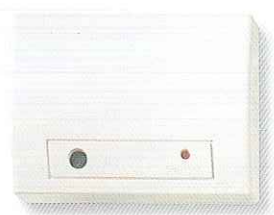




### Sensori per porte o finestre

I nostri sensori comfort per porte o finestre si inseriscono perfettamente nel vostro arredamento, in modo quasi invisibile. Disponiamo di un'ampia gamma di modelli, progettati per qualsiasi tipo di porta o di finestra e quindi troverete in ogni caso un modello comfort adatto alle vostre esigenze.

### Sensori di rottura vetri



Mentre i tradizionali sensori reagiscono a specifiche frequenze audio, i sensori di rottura vetri comfort controllano tutte le frequenze associate alla rottura di vetri. Ciò significa che permettono di filtrare la maggior parte delle cause di falsi allarmi, compresi

numerosi rumori metallici e rilevare anche le rotture di vetri attutite. Con un raggio di azione di 360° e un'estensione di 5-8 metri, vi garantirete un livello di sicurezza reale, non ottenibile con altri sistemi.



## Vedere, udire, reagire



### Modulo vocale

Specificamente progettato per comunicare qualsiasi tipo di allarme alle persone designate, la serie comfort di moduli vocali di facile utilizzo consente di registrare fino a 16 messaggi diversi che possono essere inviati, in caso di allarme, a uno dei 6 numeri telefonici programmati.

### Tastiere

La nuova serie comfort di tastiere dispone di una semplice interfaccia che fornisce un accesso agevole a tutte le funzioni del vostro sistema di allarme domestico. Inoltre, l'utilizzo è molto semplice ed è alla portata di tutti i membri della famiglia. È anche possibile ottenere un registro di tutte le attività o gli eventi verificatisi quando siete assenti da casa. Ciò significa che saprete sempre la data e l'ora esatte di attivazione o disattivazione del sistema e da chi è stata eseguita tale operazione. Disponibile in un'ampia gamma di colori, potrete adattarlo facilmente al vostro arredamento.



### Sirene per l'esterno e per l'interno

La sirena per l'esterno rende manifesto a chiunque che siete protetti da un sistema di allarme. Inoltre, offre un allarme locale. Ottimamente progettate in contenitori di elevata qualità, le sirene della serie comfort sono disponibili anche con lampeggiatori di diversi colori. Resistenti a urti di elevata intensità, esse integrano una protezione contro le manomissioni e gli scassinamenti per la migliore sicurezza anti sabotaggio e anti vandalismo presente sul mercato. Qualsiasi tentativo di neutralizzare le sirene attiva un allarme. Esse dispongono di un'alimentazione autonoma per reagire alle intrusioni anche durante la mancanza di alimentazione elettrica e sono sufficientemente robuste per resistere alle peggiori condizioni climatiche. L'emissione di un segnale modulato istantaneamente distinguibile da tutti gli altri allarmi, a 100-115 decibel, costringerà i potenziali intrusi a uscire dalla vostra proprietà.

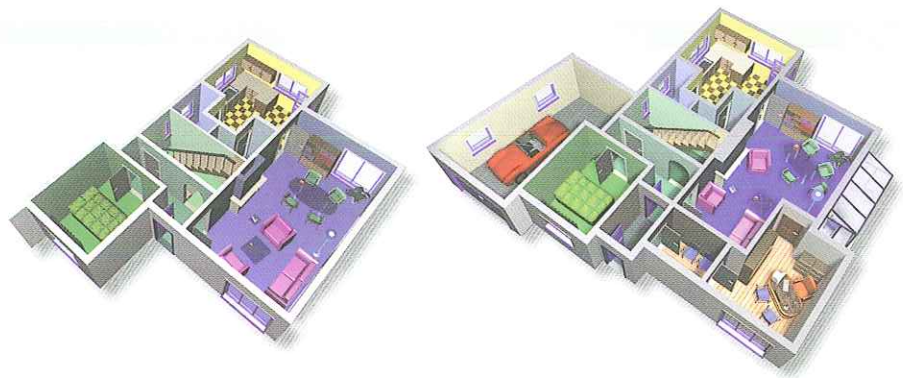






## Tastiera

Le nostre tastiere rappresentano il cuore di tutto il sistema. Essi sono specificamente Progettate da professionisti della sicurezza che hanno come primario obiettivo la protezione della vostra persona e della vostra abitazione. Progettate per reagire in ogni situazione e protetti contro tentativi di sabotaggio, esse vi avvisano non appena qualcuno interrompe l'alimentazione elettrica o la linea telefonica oppure cerca di introdursi nella vostra proprietà.



Centrali d'allarme	175	275
Numero di aree	1	2
Zone a bordo	4	6
Massimo numero di zone	8	16
Espandibilità con zone cablate	No	No
Espandibilità con zone via radio	Si	Si
Numero massimo di moduli	1	3

## Affidate la vostra sicurezza a esperti

GE Security è una divisione di General Electric, una delle più ampie e diversificate aziende a livello mondiale. In qualità di divisione di GE Industrial Systems, commercializziamo selezionati prodotti all'avanguardia nel mercato dei sistemi di sicurezza personale e delle proprietà. Siamo uno dei leader tecnologici a livello mondiale, impegnati a soddisfare le esigenze specifiche dei nostri clienti. Con sede a Bruxelles, la nostra organizzazione europea dispone di impianti di produzione in Irlanda e in Olanda, come pure di rivenditori in 21 nazioni in tutta Europa.

Inoltre, l'efficacia del nostro sistema non deriva esclusivamente dalla qualità dei componenti utilizzati. Un altro aspetto chiave è la qualità dell'installazione. I nostri tecnici addetti all'installazione sono lieti di ascoltare tutte le vostre preoccupazioni, fornendovi consigli personalizzati sull'installazione e sui servizi specifici in base alle vostre esigenze. Essi hanno avuto una formazione completa su tutti gli aspetti della nostra serie comfort, che permette loro di consigliare e installare il sistema che vi fornisce la massima tranquillità e sicurezza.



GE imagination at work